



# Soin des souris

Les souris font de merveilleux animaux de compagnie : elles sont amicales, intelligentes et amusantes à regarder. Bien qu'il ne soit pas difficile de prendre soin d'une souris, il est judicieux d'avoir des connaissances de base afin de garder sa souris heureuse et en santé.



## SOURIS

Les souris peuvent avoir différentes couleurs et même différents types de poils. Ces amusantes petites créatures ne coûtent pas cher et il est facile d'en prendre soin. Ce sont des animaux très propres qui passent beaucoup de temps à se toiletter. De plus, les souris sont le plus petit mammifère à avoir été domestiqué. En effet, l'élevage de souris est un passe-temps très ancien qui daterait même de la Chine des années 1300. L'espérance de vie d'une souris est de 1 à 2 ans.

## HABITAT

Il existe une grande variété de cages et de cages équipées pour souris de compagnie. Vous devriez choisir une cage conçue spécifiquement pour les souris, et qui est spacieuse, sécuritaire et facile à nettoyer. Vous pouvez aussi choisir un aquarium en verre avec un couvercle grillagé. Créez un habitat « naturel » en connectant divers types d'accessoires ensemble, soit des labyrinthes, des tuyaux, des tunnels ou des cachettes. N'oubliez pas d'ajouter un coin-litière, une roue d'exercice silencieuse, un bol à l'épreuve du mordillage et une bouteille à eau. La cage et les accessoires doivent être nettoyés et désinfectés à fond toutes les semaines avec une solution diluée d'eau de Javel et d'eau, puis bien rincés. Assurez-vous de placer la cage dans un endroit où la lumière n'est pas trop éblouissante. De plus, prenez soin de maintenir la température ambiante entre 20 et 22 °C (68-75 °F). Restreignez ou interdisez l'accès des autres animaux de compagnie à votre souris. En effet, l'instinct de chasseur peut être très fort, même chez les animaux les plus dociles.

### LA SOURIS EST UNE REINE DE L'ÉVASION!

Gardez-la en sécurité dans une cage de transport lorsque vous nettoyez sa cage!

## LITIÈRE CONFORTABLE

La litière procure un substrat sûr qui favorise le comportement d'exploration, en plus d'offrir un endroit confortable où dormir et faire son nid. La litière doit être absorbante, sans poussière et fournir des conditions hygiéniques optimales. N'utilisez pas de litières contenant des huiles parfumées ou des produits chimiques, lesquelles peuvent être nocives pour le système respiratoire de votre souris de compagnie. Assurez-vous de mettre une épaisse couche de litière dans la cage parce que les souris aiment creuser. Vous pouvez aussi offrir à votre petit animal du duvet de coton ou un matériau naturel pour nid afin de lui fournir un coin douillet et confortable dans sa cage. La litière devrait être complètement changée au moins une fois par semaine pour éliminer les odeurs, les champignons et les bactéries, et pour maintenir un environnement sain.



**Principalement nocturne**  
avec des comportements crépusculaires

**Dynamisme :** 

**Niveau de bruit :** 

**Aptitudes sociales\* :** 

**Niveau de soins :** 

\*Certaines souris peuvent être agitées ou nerveuses.



61497



**Lit ovale et matériau pour nid  
Naturals Living World Green**

Fournissent un endroit sûr et douillet pour dormir et nidifier. Sûrs à ronger.



65453

**Litière Ultra Comfort  
Living World Green  
de qualité supérieure**  
Sans additif ni colorant,  
sûre et naturelle, faite de  
bois de tremble à 100 %.



## ALIMENTATION ÉQUILIBRÉE ET ENRICHIE

Les souris ont un très grand appétit. Elles sont omnivores et mangent de 15 à 20 fois par jour. Dans la nature, elles construisent leurs nids près d'endroits qui ont des sources de nourriture, comme des graines, des plantes et des insectes, facilement accessibles. Donc, la meilleure alimentation pour votre souris de compagnie comprend des granulés extrudés ou un aliment à base de graines de qualité, et des petites quantités d'herbes, de fruits ou de légumes frais.

Votre souris mérite de l'amour et de l'affection, et bien entendu, une gâterie de temps en temps. Après tout, le fait de donner occasionnellement des régals à votre petit compagnon pourrait vous aider à former un lien avec lui, en plus de vous aider à le dresser. Il est important de se rappeler que les gâteries devraient être offertes avec modération et en complément à une alimentation équilibrée. Pour offrir de la variété à votre souris de façon sûre, alternez entre des gâteries fraîches, telles que fruits et légumes, des gâteries riches en protéines, telles que vers de farine ou insectes, et des gâteries emballées, telles que bâtonnets, herbes, pastilles et régals à mâcher.

### Compléments alimentaires GOURMET TOPPERS Living World Green

À saupoudrer sur du foin et des aliments pour ajouter de la variété et encourager le petit animal à fourrager, ou simplement les servir comme gâteries.



65366, 65367  
65368, 65369



## SUPPLÉMENTS

L'utilisation de blocs de sel et de blocs minéraux à lécher est un excellent moyen d'offrir du sel, du calcium et des minéraux essentiels à votre souris. De plus, ces suppléments encouragent l'instinct naturel de ronger et aident aussi à garder les dents saines et taillées.



60494

### BLOCS MINÉRAUX Living World

Ils n'ont rien à voir avec les habituels suppléments de calcium ennuyeux; ils sont parsemés de bouchées délicieuses.



## EAU FRAÎCHE

De l'eau fraîche tous les jours, c'est aussi très important. Une bouteille à eau permet de garder l'eau propre et d'éviter les dégâts. De plus, elles reproduisent la source d'eau des souris dans la nature (soit des gouttes de rosée sur les plantes et l'herbe). Il est recommandé de nettoyer la bouteille à eau tous les jours, et de la désinfecter une fois par semaine pour éviter le développement de bactéries. Il faut aussi vérifier fréquemment que le débit d'eau est adéquat.



## AUTRES CONSEILS POUR LES PROPRIÉTAIRES DE SOURIS

Les activités devraient inclure des jeux avec une balle d'exercice, du temps supervisé hors de la cage, des jouets favorisant le comportement d'exploration, des tunnels et des tuyaux.

Les maisonnettes et les structures de jeu en bois sont une excellente façon de satisfaire le besoin de ronger de votre souris et de lui offrir un endroit pour s'amuser. Le comportement naturel de rongeur des souris les aide à garder leurs dents saines et à empêcher ces dernières de devenir trop longues. De plus, ces accessoires occupent les souris et soulagent l'ennui. Ces petits animaux adorent déchirer, ronger et mordiller des choses telles que foin de luzerne et d'avoine, cartons, feuilles de maïs, ramures de wapiti, éponges végétales, joncs de mer et bâtonnets de bois tendre, naturel et non traité.

Lorsque vous la ramenez à la maison, laissez

**24 HEURES**

à votre souris pour qu'elle s'habitue à son nouvel habitat!

La souris est curieuse, rapide et sociable. De plus, elle est amusante à regarder lorsqu'elle joue ou explore sa cage. Manipulez votre petit animal avec soin et assurez-vous que c'est le cas pour tous les membres de la famille. Offrez-lui de grimper dans votre main lorsque vous désirez sortir votre souris de sa cage, et soyez patient. Comme les souris peuvent être timides et très rapides, vous voudrez tenir doucement la queue de votre petit animal lorsqu'il est dans votre main. Une fois dressée, votre souris apprendra à manger des gâteries directement de votre main et à grimper sur cette dernière.

Les souris sont des animaux très sociables et vivent bien avec d'autres membres de la même colonie, dans un groupe de même sexe. Il est possible de garder deux femelles ou plus, car elles s'entendent bien. Par contre, les mâles peuvent être territoriaux et se battre souvent lorsque gardés ensemble. Il est mieux de les présenter lorsqu'ils sont jeunes. Si vous avez plusieurs souris, il est essentiel d'avoir une grande cage, car chaque souris a besoin de sa propre roue d'exercice et bouteille à eau ainsi que de son propre bol à nourriture. Ne gardez pas des mâles et des femelles ensemble pour éviter les grossesses non désirées. Ne gardez pas non plus des souris avec des rats ou tout autre rongeur.

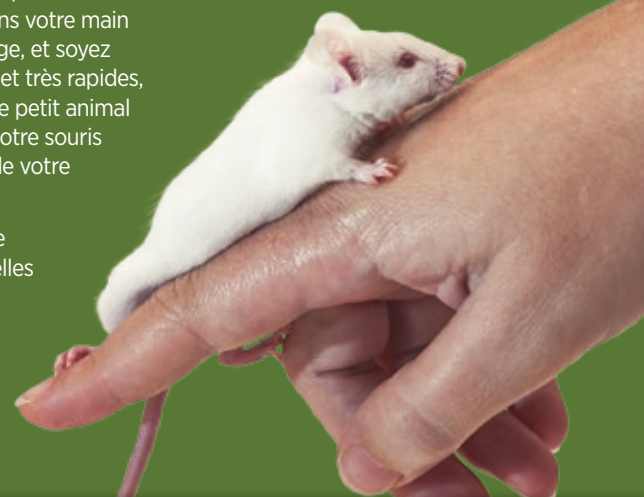


61495

61493

### Jouets à ronger Living World Green en jonc de mer

Procurent une stimulation mentale et physique. Aident à garder les dents taillées et saines. Faits d'herbes napier à 100 %.





## LUNDI

- Nettoyage et remplissage de la bouteille à eau. Vérification du bol à nourriture et remplissage au besoin.
- Nettoyage des coins souillés dans la cage; retirer la litière humide et les selles.
- Séance quotidienne de jeux supervisés à l'extérieur de la cage (au moins 30 minutes).
- Vérification de la santé. Prendre note de ce qui est inhabituel.

## MARDI

- Nettoyage et remplissage de la bouteille à eau. Vérification du bol à nourriture et remplissage au besoin.
- Offrir une petite quantité de fruits ou de légumes frais, nettoyés et coupés, comme gâterie.
- Nettoyage des coins souillés dans la cage; retirer la litière humide et les selles.
- Séance quotidienne de jeux supervisés à l'extérieur de la cage (au moins 30 minutes).
- Vérification de la santé. Prendre note de ce qui est inhabituel.

## MERCREDI

- Nettoyage et remplissage de la bouteille à eau. Vérification du bol à nourriture et remplissage au besoin.
- Changement complet de la litière dans la cage de la souris, et nettoyage des coins souillés dans la cage.
- Séance quotidienne de jeux supervisés à l'extérieur de la cage (au moins 30 minutes).
- Vérification de la santé. Prendre note de ce qui est inhabituel.

## JEUDI

- Nettoyage et remplissage de la bouteille à eau. Vérification du bol à nourriture et remplissage au besoin.
- Nettoyage des coins souillés dans la cage; retirer la litière humide et les selles.
- Séance quotidienne de jeux supervisés à l'extérieur de la cage (au moins 30 minutes).
- Vérification de la santé. Prendre note de ce qui est inhabituel.

## VENDREDI

- Nettoyage et remplissage de la bouteille à eau. Vérification du bol à nourriture et remplissage au besoin.
- Offrir une petite quantité de fruits ou de légumes frais, nettoyés et coupés, comme gâterie.
- Nettoyage des coins souillés dans la cage; retirer la litière humide et les selles.
- Séance quotidienne de jeux supervisés à l'extérieur de la cage (au moins 30 minutes).
- Vérification de la santé. Prendre note de ce qui est inhabituel.

## SAMEDI

- Mettre la souris dans un endroit sécuritaire, soit une cage de transport ou une balle d'exercice. Nettoyer et désinfecter complètement la cage et tous les accessoires avec une solution diluée d'eau de Javel et d'eau. S'assurer de tout bien rincer. Remplacer la litière et donner de la nourriture et de l'eau fraîches.
- Séance quotidienne de jeux supervisés à l'extérieur de la cage (au moins 30 minutes).
- Vérification de la santé. Prendre note de ce qui est inhabituel.
- Prise de poids hebdomadaire, vérification de la charte de poids de la souris.

## DIMANCHE

- Nettoyage et remplissage de la bouteille à eau. Vérification du bol à nourriture et remplissage au besoin.
- Nettoyage des coins souillés dans la cage; retirer la litière humide et les selles.
- Séance quotidienne de jeux supervisés à l'extérieur de la cage (au moins 30 minutes).
- Vérification de la santé. Prendre note de ce qui est inhabituel.

# À faire : SOIN DES SOURIS

